



私たちは地球のドクター

OSUMI

株式会社 オオスミ

〒246-0008

神奈川県横浜市瀬谷区五貫目町20番地17

満席につき
追加開催
決定!

2月13日のアスベストセミナーはおかげさまで満席となりました。
ご要望を多数いただいたため、この度追加開催をいたします!

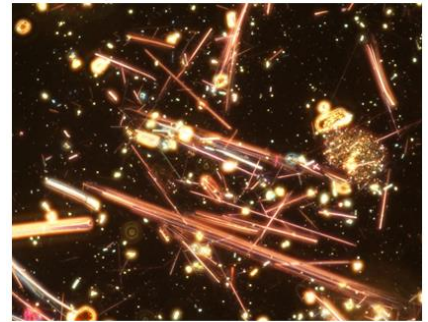
アスベスト本当に大丈夫? 法改正で規制強化! ?

知っておきたいアスベスト対策2020

～最新動向でわかるアスベスト対策～

こんな方は必見です!

- ✓ 規制強化の最新動向を知りたい...
- ✓ 見落としがちなアスベスト対策のポイントを知りたい...
- ✓ アスベスト対策は完了したと思っている...
- ✓ 工場・施設のアスベスト対策事例を知りたい
- ✓ 具体的な最新アスベスト対策を知りたい...



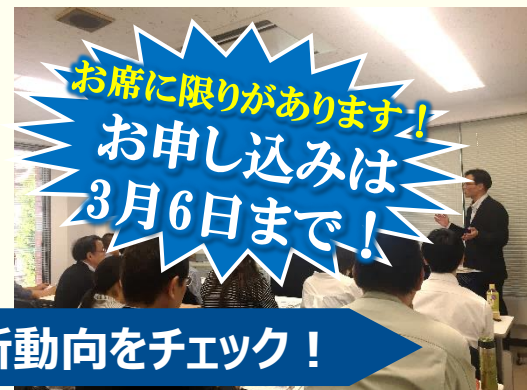
2時間でアスベスト対策の
基礎から最新動向まで徹底解説!!

創業50年のプロが徹底解説! アスベスト対策2020“無料”セミナー!

日時: 3月11日(水) 15:00~17:00
(開場14:45~)

会場: 神保町駅から徒歩5分の貸会議室
東京都千代田区神田小川町3-6-8 9F
(詳細は申込者にご案内いたします)

参加費: **無料**



法改正で規制強化! ? アスベスト最新動向をチェック!

環境省の発表で注目が集まるアスベスト！ 知っておきたい対策をプロがわかりやすく解説！

**参加費
無料**

2020年3月11日（水）
15：00～17：00（開場14：45～）

場所：神保町駅から徒歩5分の貸会議室
東京都千代田区神田小川町3-6-8 9F
（詳細は申込者にご案内いたします）

アスベスト対策2020セミナー（参加費無料）

■ アスベストのリスク・対策の概要

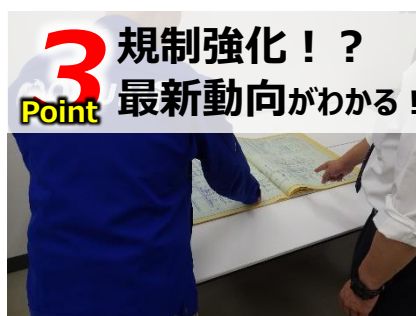
- (1) アスベストとは、(2) 主なアスベスト関連疾患、(3) アスベストの使用禁止、(4) アスベスト調査対象建物、
(5) 民間建築物の解体棟数の推移、(6) 法・条例、(7) アスベスト対策の全体概要、
(8) 主なアスベスト関連マニュアル、(9) トラブル事例、(10) 作業レベル、(11) アスベスト含有建材と製造時期、
(12) アスベストの使用箇所、(13) 建築用仕上塗材の資料、(14) アスベスト調査方法の推移

■ 図面・目視調査、分析調査

- (1) 調査の流れ、(2) 発注者からの通知、(3) 必要図書及び調査期間、など

■ アスベスト分析方法(JIS)

■ 主なアスベスト除去対策、最新の法改正と対策術など



講師紹介

業界団体・協会・企業研修などで講師を務める 日本屈指のアスベストの専門家

【主な講演実績】

日本環境測定分析協会全国大会、日本アスベスト調査診断協会、
日本作業環境測定協会など

【経歴】

1988年環境系専門学校卒業後、環境調査会社（環境計量証明事業）にて、主に環境アセスメント関連の大気質・気象調査、騒音・振動調査、交通量調査等を経て技術営業を担当する。2005年9月にオオスミに入社後はアスベスト業務に携わり、主にアスベスト除去工事のアスベスト空気中濃度測定、資産除去債務に係るアスベスト調査、劣化診断調査、建物解体・改修工事の事前調査（図面・目視調査）を担当。



特定建築物石綿含有建材調査者、
アスベスト診断士、石綿作業主任者、
石綿調査診断士
株式会社オオスミ 調査第三グループ
主幹技師 加藤 雅信

アスベスト対策2020セミナーのお申し込みはこちらから▼

【アスベスト対策2020無料セミナー参加申し込み】 申込者多数の場合は、1社につき1名とさせていただきます。

FAXでのお申込み FAX：03(3219)5022

お電話もお待ちしております。

**ご記入の上、FAXまたは
担当者へお渡してください**

御名前
貴社名
住所 〒
電話番号

