

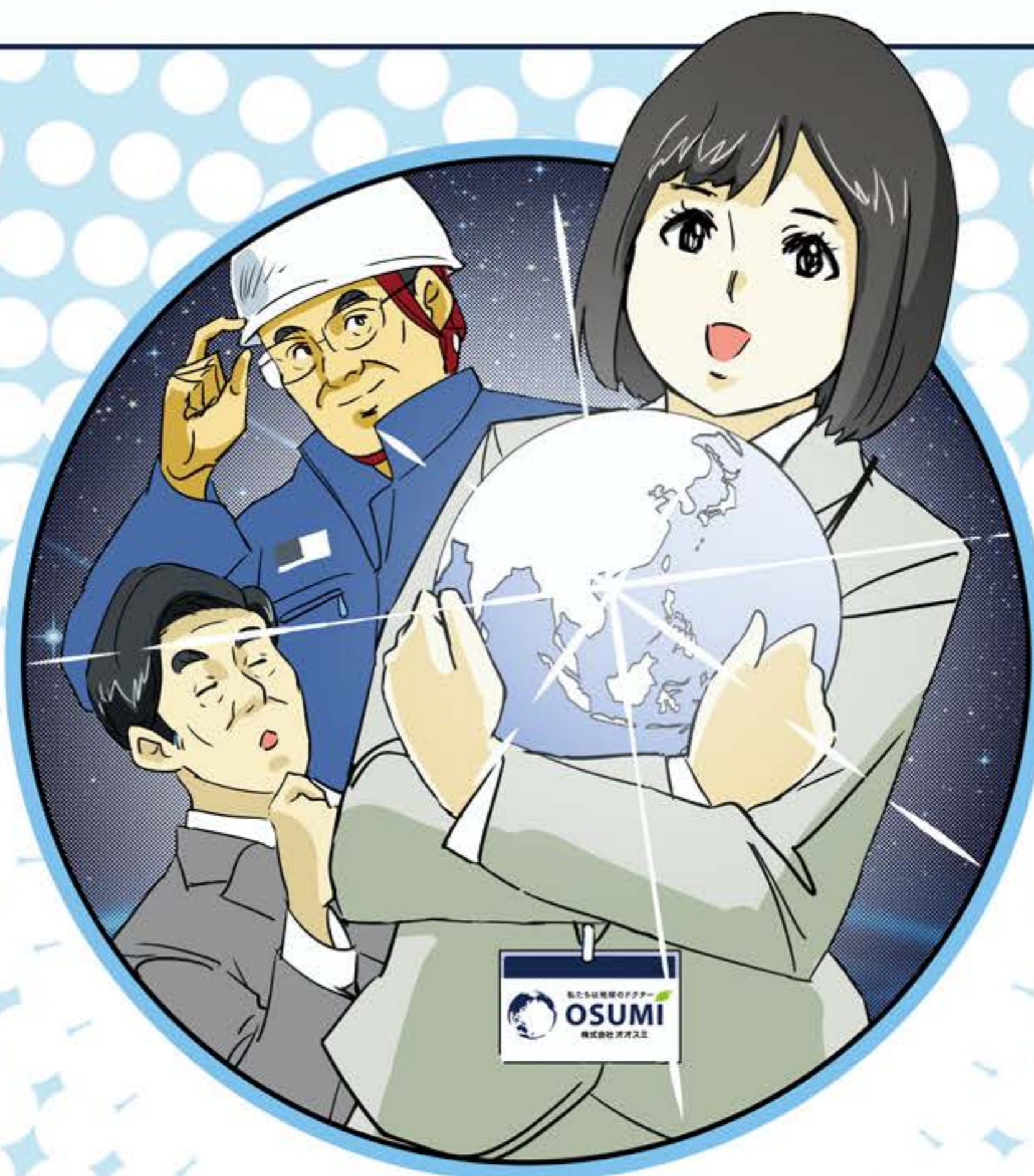


マンガ  
でわかる

# ビルオーナー様のための 省エネ診断



- ◆ 早期の対策が未来のコストを大幅削減！
- ◆ 年間500万のランニングコストの削減に貢献！
- ◆ さらにコストカットが大きな環境保全に！



株式会社オオスミ

☎03-3219-5024

東京支店 〒101-0064 東京都千代田区神田猿樂町二丁目1番14号 A&Xビル <http://www.o-smi.co.jp/>

株式会社  
オオスミです  
よろしくお願  
いいたします！

ががが

株式会社オオスミ  
技術者

株式会社オオスミ  
営業担当

よろしく  
お願いします

「省エネ診断」の件で  
おうかがいしました

ビルオーナー

不動産屋からの  
紹介だから  
仕方なく会うが

省エネの話は  
聞き飽きたなあ



一つ  
うかがい  
たいのですが

省エネ診断というのは  
どこかのメーカーから  
依頼されている  
という事でしょうか

メーカーからの

ご提案は

何度も聞いているので

あまり興味は

ありませんが：

！

違います!!

オオスミは  
**第三者的な**  
立場の会社です!

メーカーは  
関係ありません

ビル全体の  
様々な施設を  
まとめて  
診断できるので  
手間も無く

第三者的な  
立場だからこそ  
**長期的な大きな**  
**コストカット**を  
ご提案できます

ほう!

わかりました

そのお話  
聞かせてください

はい!

ここは  
**他とはちよつと**  
**違うのか!?**  
少し話を  
聞いてみるか:



・なるほど

御社には既にメーカーから  
設備改善のお見積もりが  
あるのですね

例えば、  
オオスミであれば、  
それらもまとめて  
チェック  
できますよ！

ほう！  
それは  
助かりますね

ビル全体から  
他社の診断まで  
まるごと  
見ていただけ  
と！

**既に**ある**お見積り**も  
**全て**

お見せください！

はい！

では省エネ診断について  
**ポイントと内容を**  
一度まとめますね



OSUMI

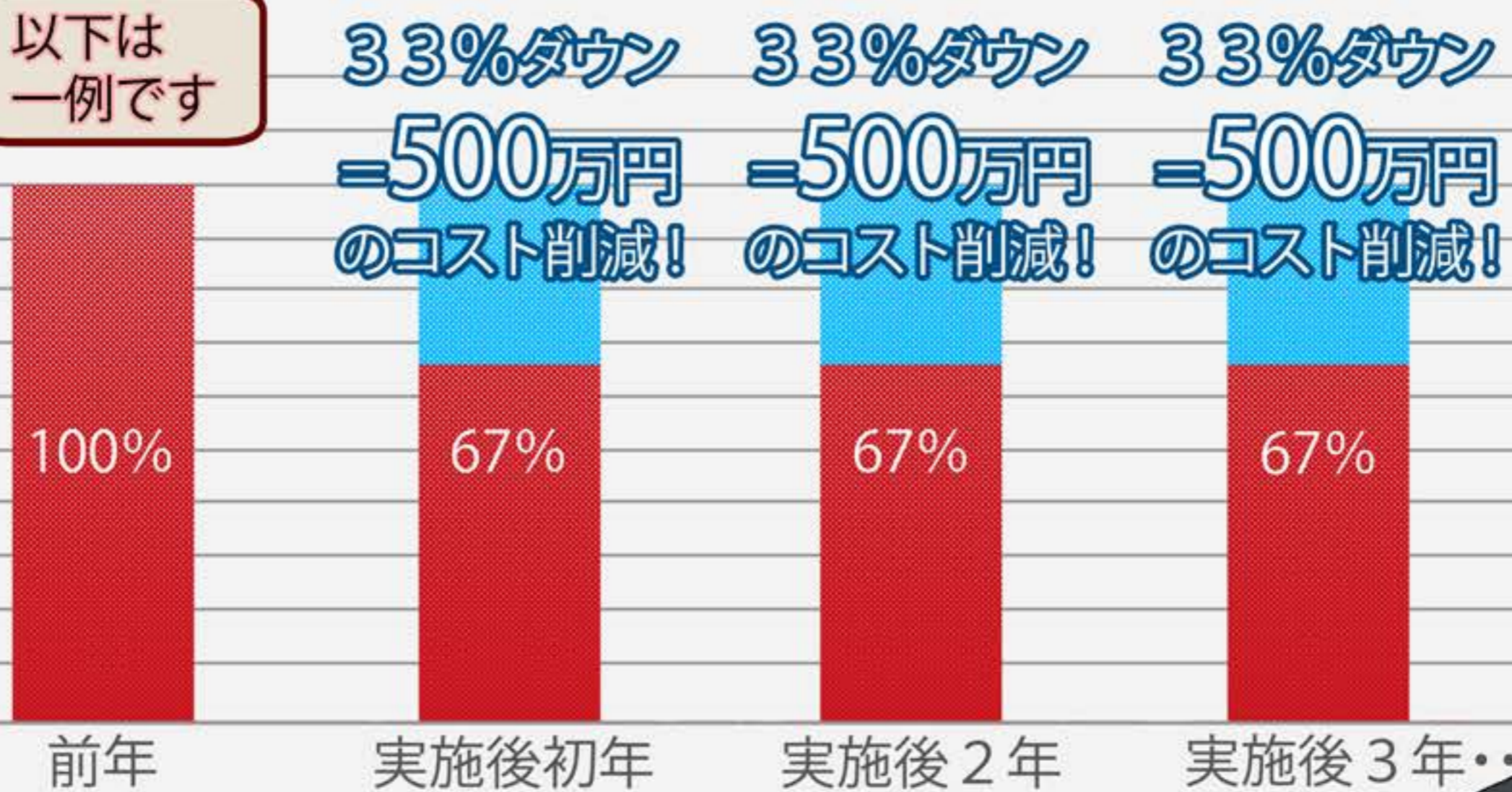
# オオスミの省エネ診断!!

例 オフィスビル8階ワンフロア400㎡の場合

たった3か年でイニシャルコストを回収できるのも夢ではありません！  
その後はコスト削減が実現できます

以下は一例です

ランニングコスト



※イニシャルコストはここには含まれておりません

早めの対策で  
毎年これだけ多くのコストを削減することができるんです！

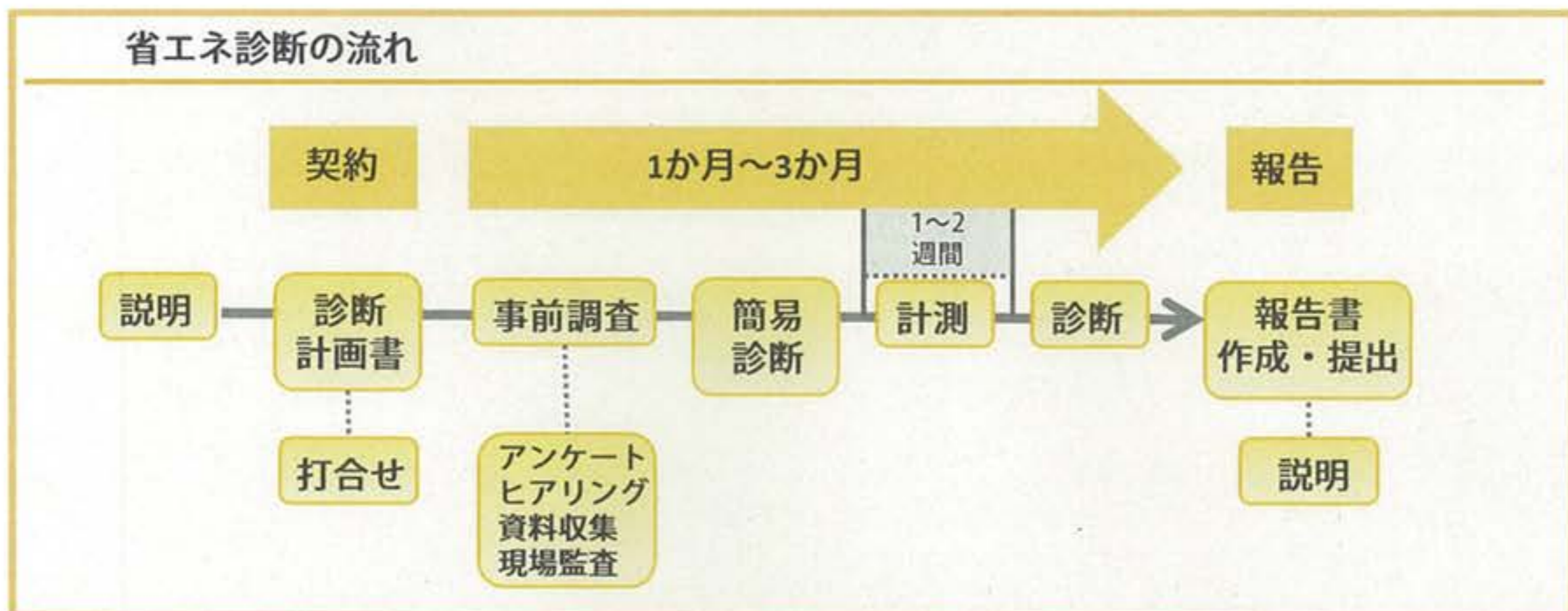
なるほど！  
4年目からは利益につながることも!!

## CO<sub>2</sub>の削減量もビルオーナー様のPRに！

CO<sub>2</sub>削減量もはっきりとご報告させていただきます。  
具体的なデータはビルオーナー様のPRにも役立つでしょう。

地球に優しい環境づくりに貢献できるビルオーナーを目指しませんか？

診断スケジュール例 御社に合わせてスケジュールをお作りいたします。



診断内容例 御社に合わせて診断内容を決めさせていただきます。

- ☑ **照明**：必要のない空間において、蛍光灯を間引く
- ☑ **エアコン**：既存機種に対して、集中制御のシステムを導入することで、20%以上の電力消費量削減を実現  
\*通常の設定温度による、対応機種は調査の必要あり
- ☑ **洋式トイレ**：電気便座の温度設定の見直し
- ☑ **ボイラー**：過剰な空気比の見直し（空気比の改善）
- ☑ **冷凍機**：冷水出口温度の設定見直し（中間期の出口温度を上げる）

※室内の使用状況や機器の運転状況にもよりますが、各運用改善とも5~10%の効果が期待できます。



さらに、診断費用が **無料** に!?



診断費用が無料(\*)となる補助金を使って省エネ診断を行う事もできます。

ご興味のある方には補助金の申請方法についてもご案内いたします。

※国から御社へのご入金まで一時的に立て替えていただく必要がございます。また、消費税分は補助金対象外となります。



詳しくは、お気軽にお問い合わせください!

☎03-3219-5024

株式会社オオスミ 東京支店

〒101-0064 東京都千代田区神田猿樂町二丁目1番14号 A&Xビル

<http://www.o-smi.co.jp/>

(C)2017 Osumi Co.,Ltd.

ほお、  
オオスミさんは  
**創業50年**  
以上ですか！

歴史が  
ありますな

なるほど、  
そういう  
事か：

ん？

どらっ

オオスミは数々の場面で  
省エネや環境保全活動を  
**50年以上**やってきました。

環境への意識が低い時代から  
取り組んできた

**リーディングカンパニー**なのです。

お二人とも  
おじ様同士で  
気が合うのかも？

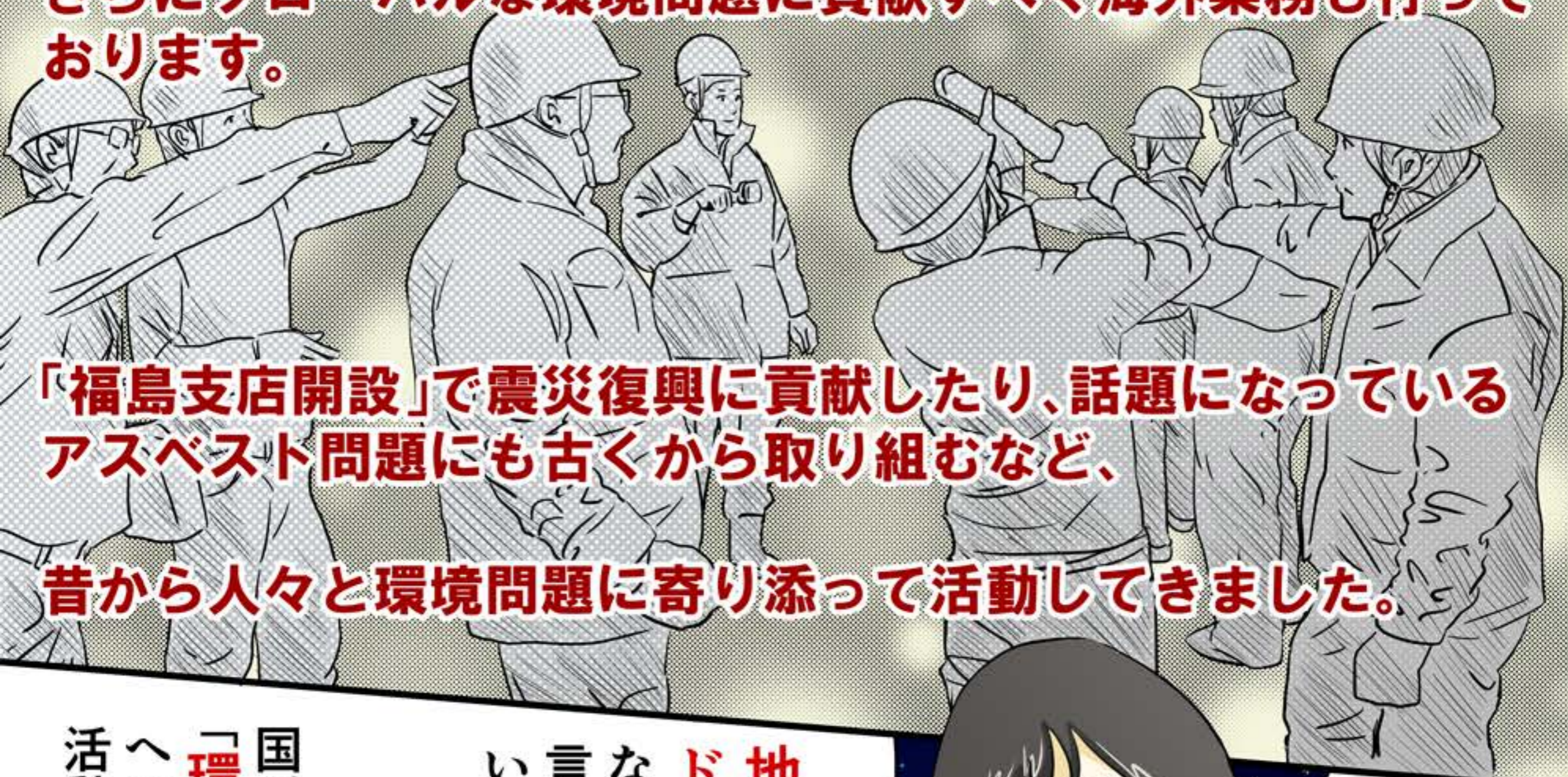
そうですね、  
あの時代は  
大変でしたな  
：！

思えば、**環境問題**として  
**最も大変**だった時期  
昭和の公害対策も  
経験しましたなあ…



オオスミの取引先は、製造業や建設業、サービス業といった民間だけでなく、環境省などの各省庁や都道府県、JICAなど幅広く関わりを持ってきました。

さらにグローバルな環境問題に貢献すべく海外業務も行っております。



「福島支店開設」で震災復興に貢献したり、話題になっているアスベスト問題にも古くから取り組むなど、

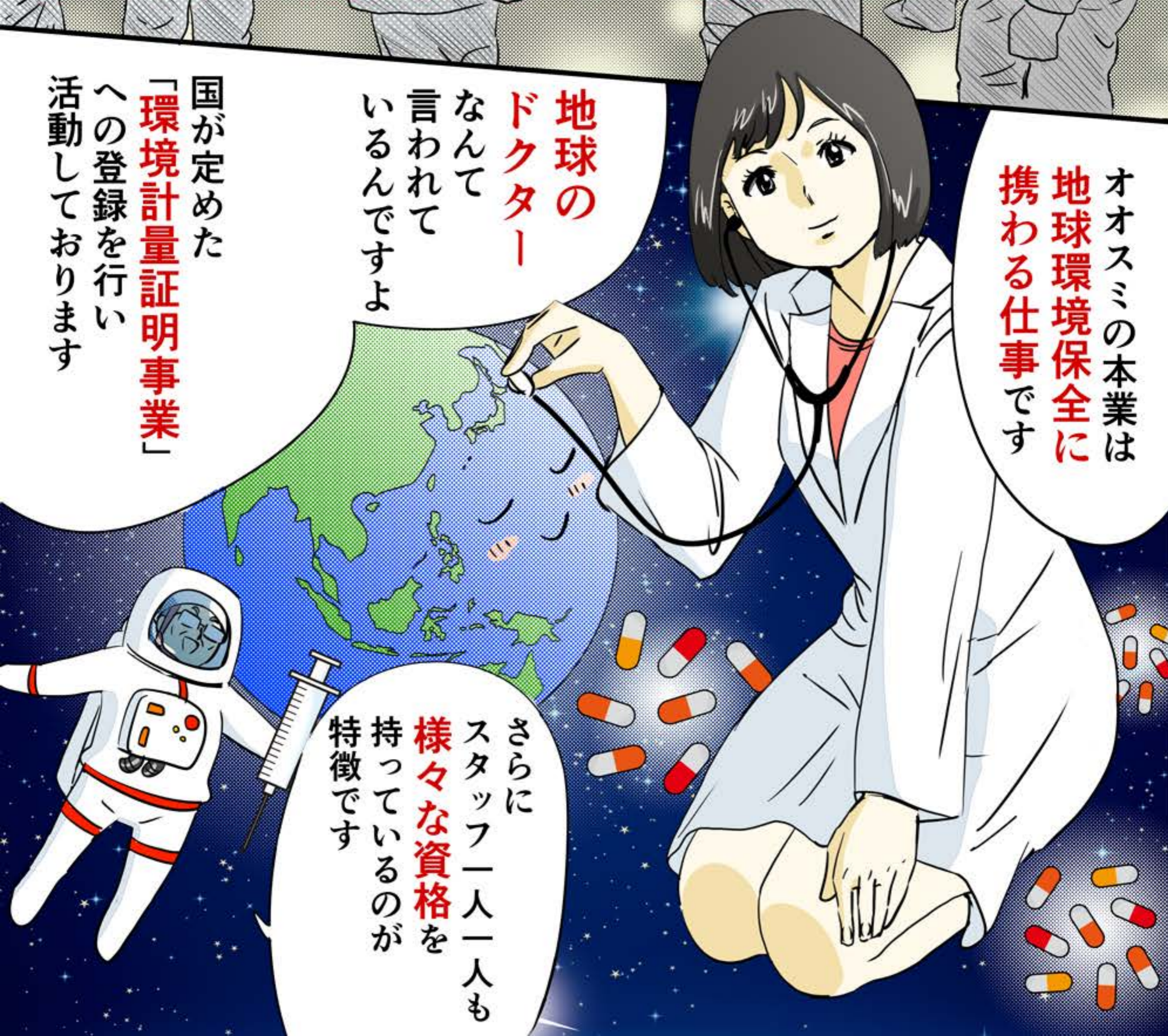
昔から人々と環境問題に寄り添って活動してきました。

オオスミの本業は  
地球環境保全に  
携わる仕事です

地球の  
ドクター  
なんて  
言われて  
いるんですよ

国が定めた  
「環境計量証明事業」  
への登録を行います  
活動しております

さらに  
スタッフ一人一人も  
様々な資格を  
持っているのが  
特徴です



# オオスミは対策提案で鉄鋼業

## 1億5千万円削減

### ブオオオ...

### CO<sub>2</sub> 15%の削減に貢献した実績があります

オオスミで  
省エネ診断  
されれば、  
**ガン検診の**  
ように  
環境リスクも  
早期発見  
できます

**地球  
環境保全**  
!!!

こうして  
**地球環境保全に**  
貢献できるのも  
オオスミだけの  
強みなのです!



コストカット  
にもなることが  
**環境保全に繋がる**  
というのは  
面白いですね

おっしゃる通りで  
確かに**地球への**  
**貢献は大事**ですよ

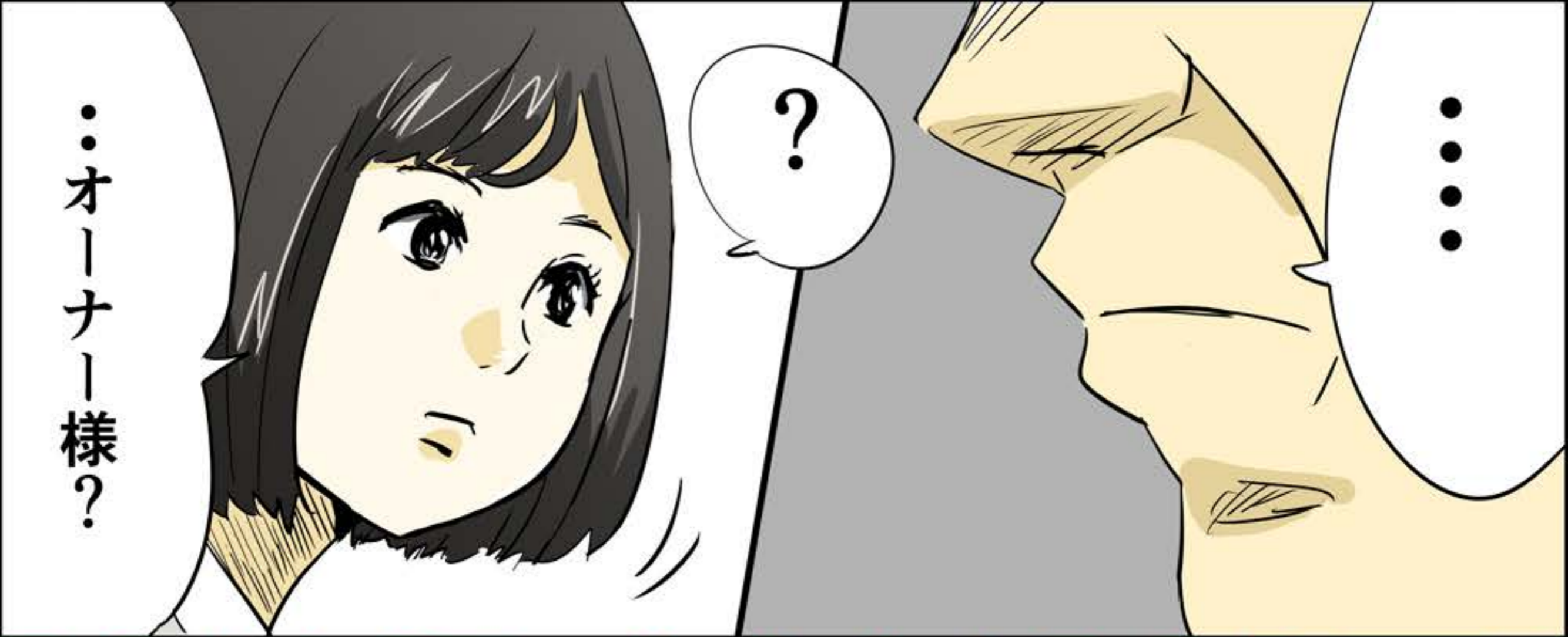
それに、オオスミの  
省エネ診断をすれば、  
**環境保全**  
されている事を  
**御社でPR**する  
こともできます

これは  
オーナー様にとっても  
大きなメリットに  
なるかと思います

また、  
**環境省の助成金制度**も  
使えますので、  
**ほぼノーリスク**で  
**始める事も**できるのです

はあ：  
そんなものも  
あるんですね

もしオオスミの  
省エネ診断に  
ご興味がおありでしたら、  
こちらも含めまして  
詳しくお話しいたしますね



：オーナー様？

？

...



ぜひ

オオスミさんの  
省エネ診断  
**お願い**  
したいです



！

本当ですか！

はい  
省エネ診断の  
内容も文句  
ありませんし

信頼に足る  
充分な実績があつて  
安心しましたし...



何より  
地球環境の事も  
しっかりと  
考えられている  
という事で

その熱意に  
共感いたし  
ました!



よろしく  
お願いいたします!



オオスミの省エネ診断は、**御社だけに  
合ったコストカット**をご提案できます!

- ◆ 第三者的な立場でのメーカーに偏りのない公平な診断!
- ◆ 様々な施設をまとめて診断、余計な手間なし!
- ◆ 短期コストではなく長期コスト削減で確実な利益を!

詳しくは、お気軽にお問い合わせください!

**☎03-3219-5024**

(受付時間 9時~17時/月~金曜日)

株式会社オオスミ 東京支店  
〒101-0064 東京都千代田区神田猿楽町二丁目1番14号 A&Xビル



私たちは地球のドクター  
**OSUMI**  
株式会社オオスミ



私たちは地球のドクター

**OSUMI**

株式会社オオスミ